

Smartline®

MAGSAFE FAST CHARGER

Compatible with iPhone 12 and later serie



16371

Features / Funktioner

[EN] Wireless charger for the car. MagSafe compatible Works with iPhone 12 and newer that have MagSafe. The charger delivers up to 15W. The holder is easily mounted with a hook and support relief and fits in the fan grill of most cars. ATTENTION! Use MagSafe compatible cases or cases so as not to affect the magnet's grip on the phone.

[SE] Trådlös laddare för bilen. MagSafe kompatibel Fungerar med iPhone 12 och nyare som har MagSafe. Laddaren levererar upp till 15W. Hållaren monteras lätt med krok och stödvastning och passar i de flesta bilars fläktgaller. OBS! Använd MagSafe-kompatibla skal eller väskor för att inte påverka magnetens grepp på telefonen.

Specifications / Specifikation

Input: DC 5V2A, 9V2.22A (QC2.0/3.0/PD/AFC)
Output: (5W, 7.5W, 10W, 15W)
Transmission distance: ≤5mm
Dimension: 93x62x27 mm



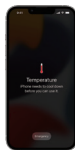
Note

[EN] With iOS 16, charging is put on hold when your iPhone becomes too hot or too cold to charge when the following screenshot occurs.



[SE] Med iOS 16 är pausas laddningen när din iPhone blir för varm eller för kall för att ladd när följande skärmdump inträffar.

[EN] If a temperature warning screen appears the phone are to hot or to cold for charging. To resume charging your iPhone as quickly as possible, move it to a cooler or warmer location, or if your iPhone is in use, put it to sleep.

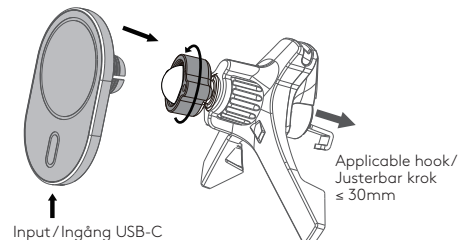


[SE] Om temperaturvarnings-skärm visas är telefonen för varm eller för kall för laddning. För att återuppta laddningen av din iPhone så snabbt som möjligt, flytta den till en kallare eller varmare plats, eller om din iPhone är vid användning, låt den vila.

Assamble / Montering

[EN] Place the retaining ring over the ball joint, press the charging plate together over the ball joint and screw tight with the retaining ring.

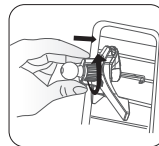
[SE] Placera fästingen över kulle, pressa samman laddplattan över kulle och skruva åt med fästingen.



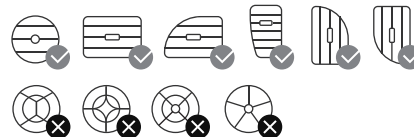
Fastening / Infästning

[EN] The hook can be rotated so that it fits in the right position to the air vent. Place the hook in to the car's air vent, then turn the retaining ring to lock the holder into the fan grill.

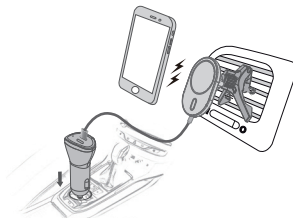
[SE] Kroken kan vridas så den passar i rätt läge till luftgallret. Placera fästet i bilens fläktgaller, vrid sedan på fästingen för att låsa fast hållaren i fläktgallret.



*Mount is designed to be used only with FLAT air vent blades.
*Fästet är utformat för att endast användas med raka lameller.



Charging / Laddning



[EN] Connect the provided USB C-C cable to a USB-C car charger. (Car Charger are sold separately)

Charging cable 1M USB-C to C is included. Recommended USB C-PD 20 W or Quick Charge 3.0/2.0

[SE] Anslut den medföljande USB C-C laddkabeln till en USB-C biladdare. (Billaddare säljes separat)

Laddkabel 1M USB- C till C ingår. Rekommenderad USB C-PD 20 W eller Quick Charge 3.0/2.0

Smartline® is a Swedish brand owned and marketed by Proove Distribution AB.
www.smartlinesweden.com • info@smartlinesweden.com
BirgerSvenssons Väg 34B, 432 40 Varberg, Sweden